

Digitálny masážny prístroj

Návod na použitie

OBSAH

PRED POUŽITÍM SI PROSÍM POZORNE PREČÍTAJTE INFORMÁCIE O ZARIADENÍ. AK SA VÁM POČAS MASÁŽE ALEBO PO NEJ PREJAVIA NEŽIADÚCE ÚČINKY OKAMŽITE PRERUŠTE MASÁŽ A OBMEDZTE POUŽÍVANIE

1. Úvod k produktu

- 1. a Funkcie produktu
- 1. b Masážny mechanizmus
- 1. c Funkcie

2. Popis prístroja

3. Pokyny pred použitím a bezpečnostné opatrenia

4. Štandardný graf akupunkčných bodov

5. Aplikovanie masážnych funkcií

- 5. a Nachladnutie
- 5. b Gastralgia
- 5. c Zápcha
- 5. d Bolesť brucha
- 5. e Mŕtvica a polovičná paralýza
- 5. f Hypertenzia
- 5. g Bolesť hlavy
- 5. h Reumatická artritída
- 5. ch Stuhnúty krk
- 5. i Syndróm bolesti celého tela
- 5. j Zápal tkaniva v okolí lopatky
- 5. k Lumbago- bolesti v krížoch
- 5. l Natiahnutý bedrový sval
- 5. m Ochorenie krčných stavcov
- 5. n Nepravidelná menštruácia
- 5. o Mužské sexuálne problémy

6. Problémy s prístrojom a ich riešenia

1. Úvod k produktu

1.a Funkcie produktu

Tento produkt patrí do novej generácie masážnych produktov, je vyvinutý v súlade s čínskou tradíciou a čínskymi metódami. Funguje na základe elektrobiológie, fyziky, modernej mikroelektronickej technológie a v kombinácii s klinickými praktikami abun-dant. Pôsobí na telo so siedmymi masážnymi metódami vrátane akupunktúry, tlaku silou, hĺbkového tlaku, znižovania krvného tlaku. Choroby pri ktorých sa môže aplikovať: stuhnuté rameno, neuralgia, bolesti lýtka, bolesti žalúdka, nachladnutie, bolesti krčnej chrbtice, bolesti zubov, periartritída, vysoký a nízky krvný tlak, vyčerpanosť, nedostatočná sexuálna aktivita, nepravidelná menštruácia, rôzne akútne a chronické bolesti.

1.b Masážny mechanizmus

Činnosť buniek ľudských svalov, nervov, orgánov a tkanív môže produkovať slabý prúd, ktorý je vytvorený v dôsledku zmeny niektorých biologických elektrónov v ľudskom organizme. Táto aktivita buniek udržuje relatívnu rovnováhu. Podľa čínskej medicíny nevyrovnanosť biologických reťazí môže spôsobiť rôzne poruchy, bolesť a celkovú nepohodu organizmu.

Pomocou vysokej a pokročilej digitálnej technológie, mikroelektronické programy syntetizujú sedem vysoko energetických biologicko-elektronické prúdov priamo na povrchové akupunktúrne body alebo na pevné akupresúrne body na postihnuté miesto. Vyvolávajú pocit pichania prostredníctvom liftingu. Pôsobenie akupunktúrnych ihlíc, pôsobí na sympatický nervový systém. Môže mať protizápalový a detumescentný účinok (zmierňujúci opuch). Stimuláciou akupunkčných bodov sa rozšíria cievy, čo podporuje krvný obeh a posilňuje fagocytózne tkanivá. Zároveň intenzita energie elektronických prúdov môže stimulovať svalové nervy rozšíriť a výsledný efekt môže účinne zmierniť bolesť a vysporiadať sa

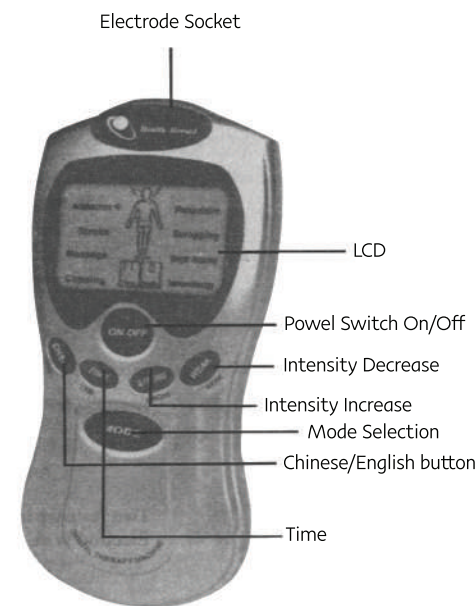
Elektrody produktu vyrábajú infračervené frekvenčné spektrum pomocou technológie nanometrov. Koža prijme radiačnej energiu, ktorá môže posilniť funkciu na zmiernenie zápalu, opuchu a bolesti.

1.c Funkcie

Prístroj využíva digitálnu technológiu. Digitálne signály sa transformujú čo spôsobuje celkovú masáž prostredníctvom prístroja na základe požiadaviek tela. V tomto prípade je masážna presnosť zabezpečená a účinnosť môže byť výrazne lepšia. Prístroj je vybavený veľkou LCD obrazovkou, na ktorej sa zobrazuje intenzita funkcie a čas masáže. Na hlboké ošetrenie použite hlavné tlačidlo kedy sa okamžite zmení intenzita masáže tak, že masážny účinok môže ísť hlboko do kože a svaly, takže masáž je viac účinná. Akupunktúra, cupping a scraping Vás príjemne upokojia a vytvoria Vám príjemný pocit. Prístroj má aj špeciálnu imuno funkciu.

Prístroj sa môže použiť pri týchto zdravotných problémoch: stuhnuté rameno, nervové ochrnutie, neuralgia, únava, bolesti brucha, nachladnutie, bolesť krčnej chrbtice, bolesti zubov, vysoký krvný tlak, nízky krvný tlak, znížené sexuálne aktivity, nepravidelná menštruácia, rôzne akútne chronické choroby

2. Popis prístroja



Electrode socket- miesto pre aplikáciu elektród

LCD- obrazovka – zobrazuje čas masáže a zvolenú funkciu

Power switch On/Off – hlavný vypínač (zapína a vypína sa s ním prístroj a aj funkcia hĺbkovej masáže)

Intensity decrease - zníženie intenzity, každým zatlačením tlačidla sa úroveň zníži o jednu úroveň

Intensity increase - zvýšenie intenzity masáže, prístroj má 15 úrovní masáže, každým zatlačením sa úroveň zvýši o jeden stupeň

Mode selection - výber programu funkcie (akupunktúra, masáž,...)

Ak chcete zvoliť funkciu cupping, redukcia váhy, imunoterapiu masáž... stlačte tlačidlo jedenkrát program sa zmení

Time- čas masáže, každým stlačením tlačidla sa čas predĺži o 5 minút

Chinese/English button- zmena jazyku

Príslušenstvo:

Battery- batérie, nie sú súčasťou balenia

Two fastener -in-one Electrode Wire – kábelky na zapojenie elektród

Electrode Pad - elektródové podložky

3. Pokyny pred použitím a bezpečnostné opatrenia

Pred prvým použitím vložte tri nové batérie, správne podľa ich polaritu. Zapojte spojovacie kábelky s prístrojom a elektródami. Miesto na tele kde idete prikladať elektródy umyte a očistite špinu, pot alebo make-up.

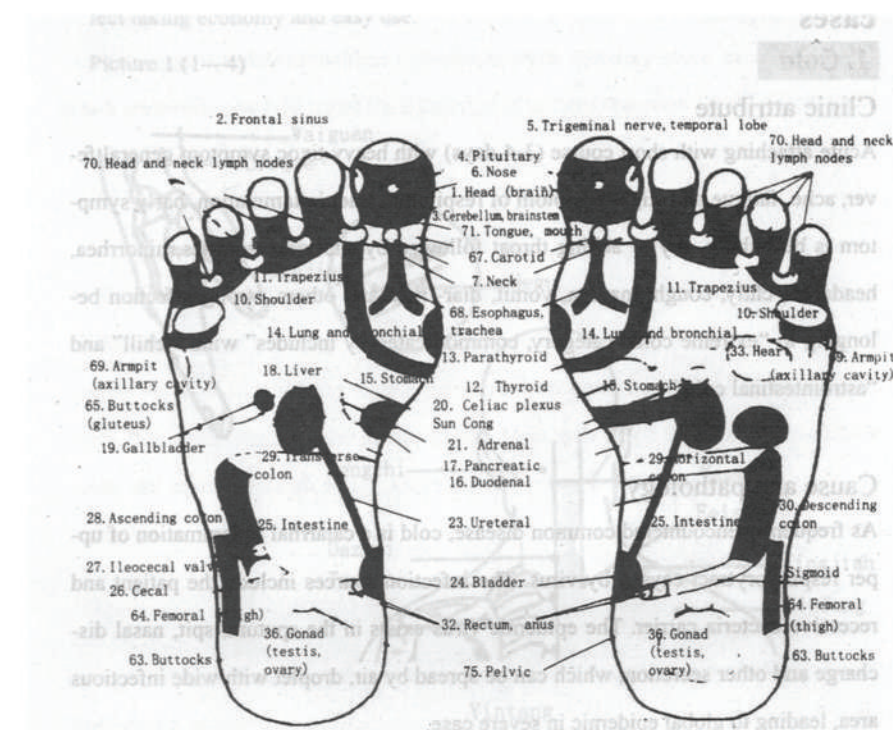
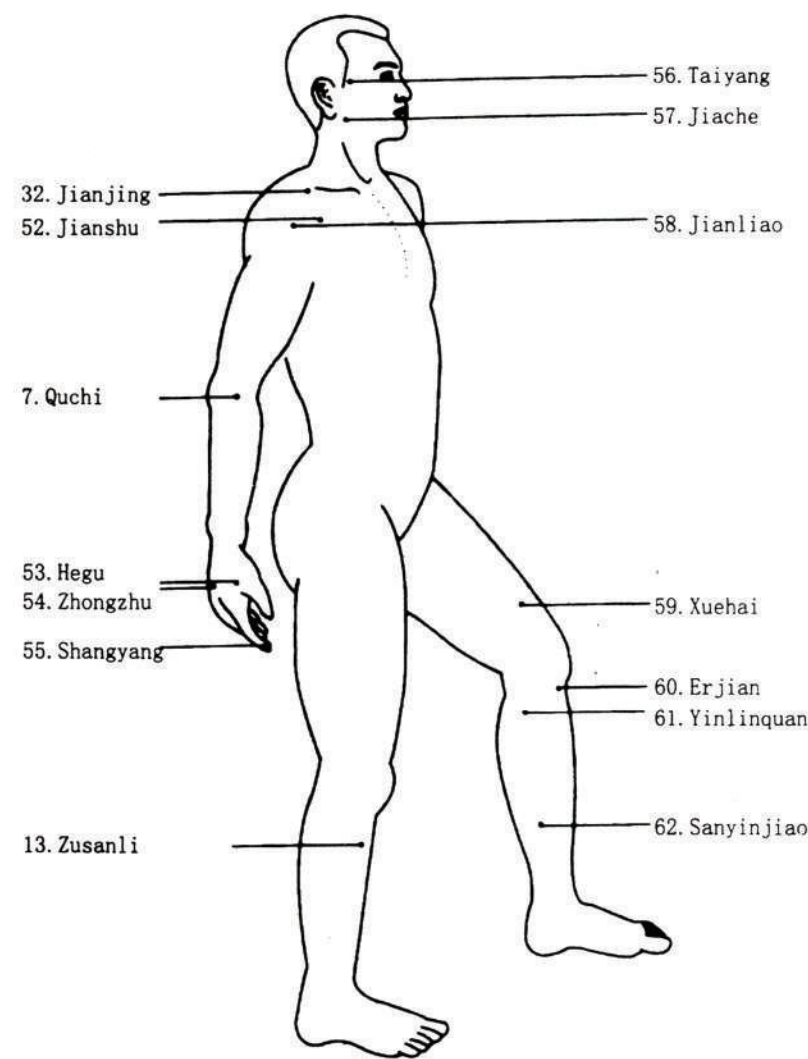
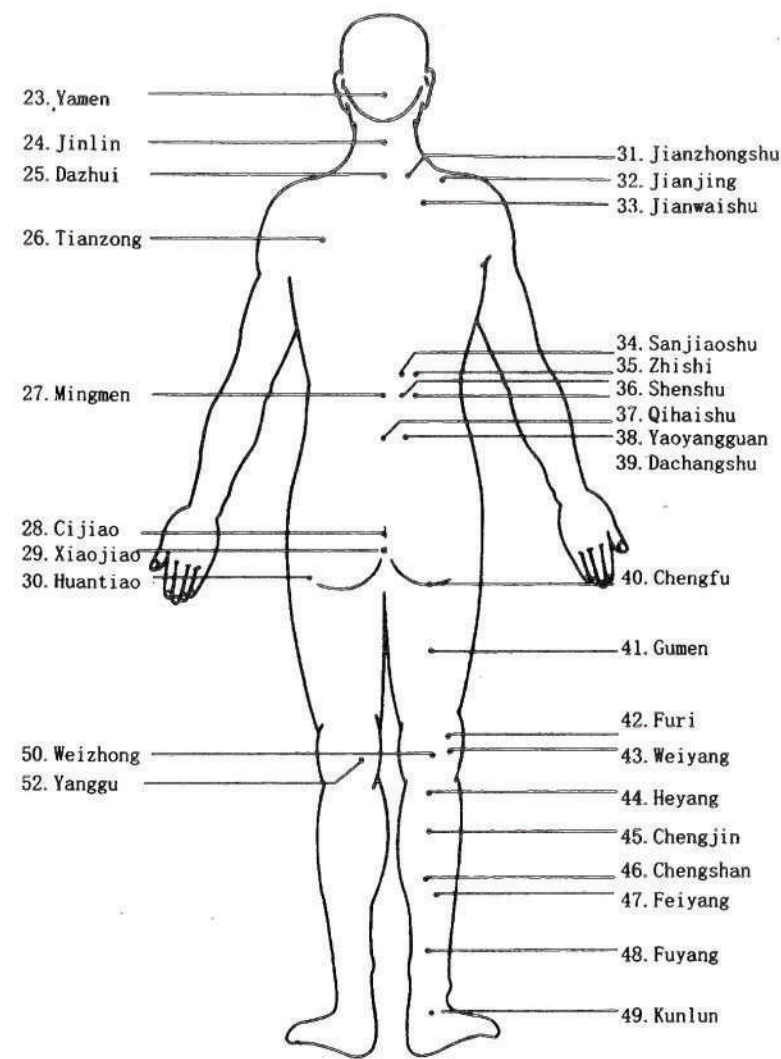
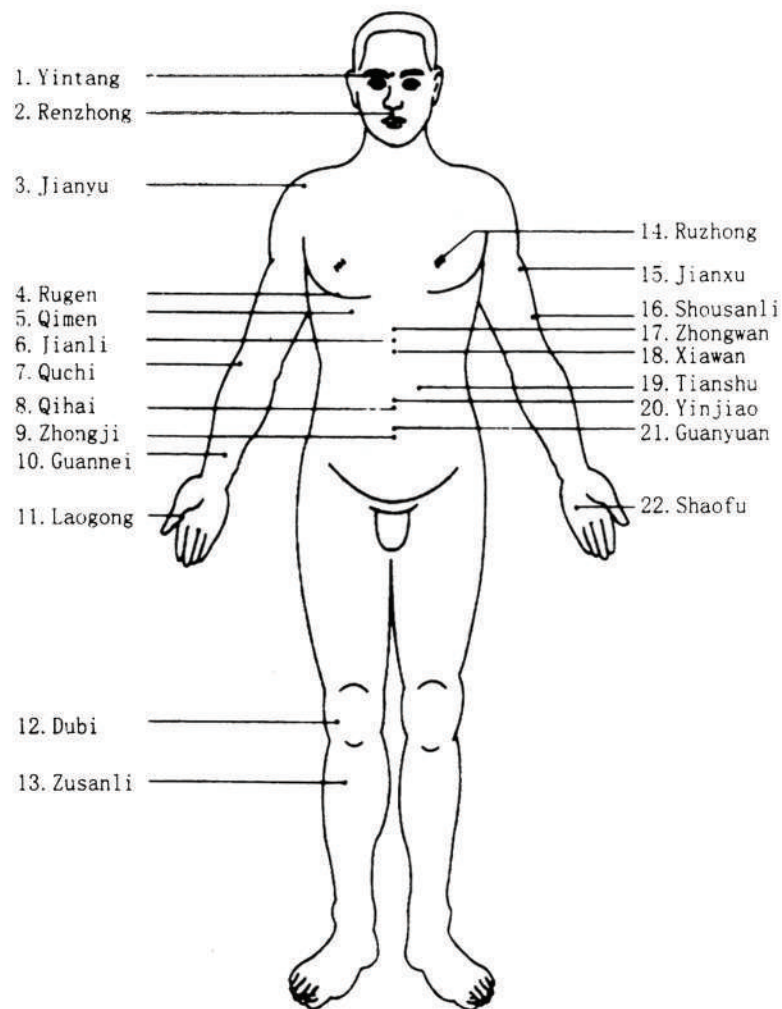
Elektródy prilepte priamo na pokožku, masáž môže prebehnúť iba vtedy ak sú obidve elektródy priložené na pokožku, nie je nutné aby elektródy boli umiestnené symetricky. Po zapnutí prístroja hlavným vpičačom sa na obrazovke zobrazia možnosti výberu funkcie a jej intenzita.

Bezpečnostné upozornenie

Pacienti ktorí majú srdcové zdravotné ťažkosti (kardiostimulátory, kardiometre), nikdy nepoužívajte masážny prístroj! Pri nasledujúcich zdravotných ťažkostiach je potrebné poradiť sa s lekárom či je vhodné používať masážny prístroj:

- zhubný nádor
- infekcia
- menštruačný cyklus, tehotenstvo
- horúčka nad 38°C
- abnormálna kožná alergická reakcia
- prístroj neaplikujte na očné bielka, do úst, genitálne partie
- prístroj nepoužívajte v kombinácii s inými terapeutickým prístrojom

4. Štandardný graf akupunkčných bodov



5. Aplikovanie masážnych funkcií

5. a Nachladnutie

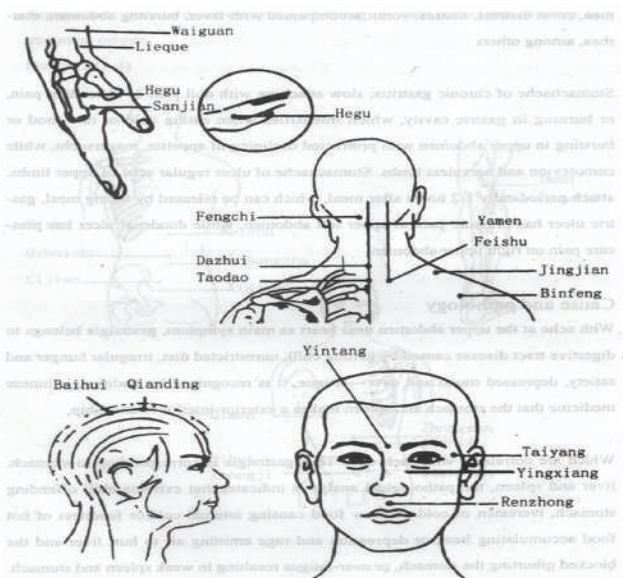
Príznaky spojené s krátkym priebehom choroby (3-4 dni) s horúčkou, únava, kašľom, bolesťou v krku, kýcháním, výtokom z nosa, bolesťou hlavy, zvracaním...

Hlavné akupunkčné body:

dazhui, fengchi, hegu, pomocné akupunkčné body sú :pri horúčke-**waiguan**, pri bolesti hlavy-**taiyang**, pri nádche- **yingxiang**, pri nachladnutí-**lieque**, pri kašli: **feishu**.

Masáž: je potrebné 10-20 minút pôsobiť na akupunkčné body (je vhodné použiť akupunktúru a aj cupping), jeden krát za deň alebo každý druhý deň.

Masáž opakujeme 5 dní.



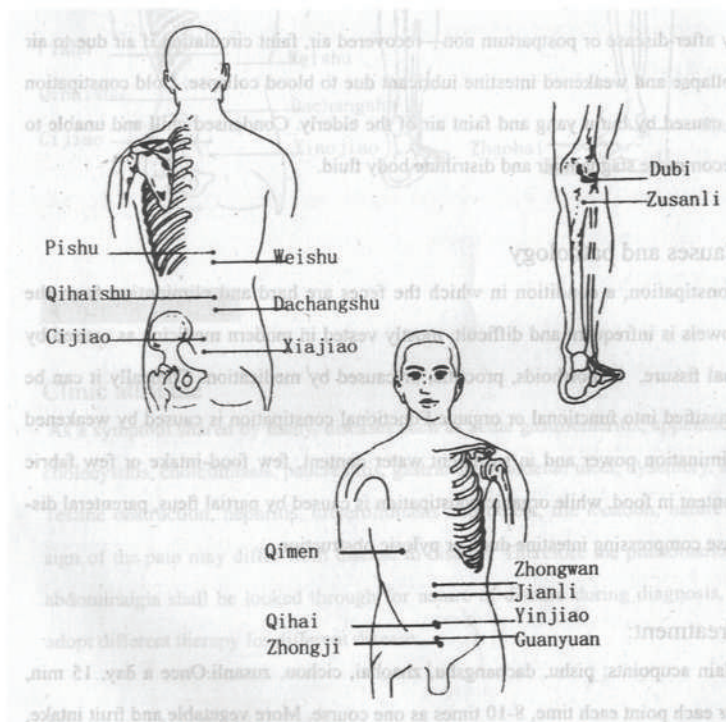
9

5. b Gastralgia

Bolesti brucha, postupujúca bolesť do hornej časti hrudníka, zvracanie sprevádzané horúčkou, nevoľnosť, hnačka,

Masáž: hlavné akupunkčné body sú pishu a weishu a pomocné akupunkčné body sú zusanli, zhongwan, qimen

Akupunktúru treba prevádzkať raz až dvakrát denne, 15-30 minút na každý bod. Masáž opakujeme 8 dní



10

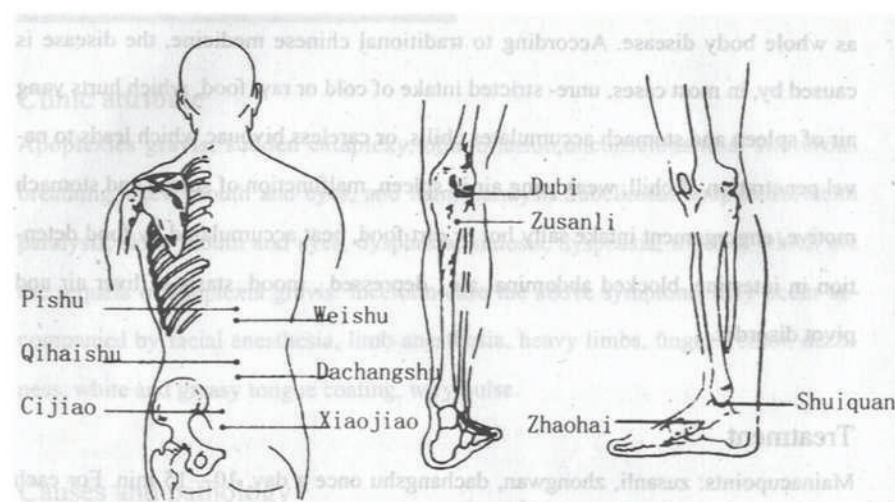
5. c Zápcha

Pri zápche je stolica veľmi suchá a tvrdá a zriedkavá čo spôsobuje bolesti pri stolici, hemoroidy a rany na anál-nom otvore. Zápcha môže byť spôsobená častou konzumáciou korenistých, mastných, a sladkých jedál.

Masáž: Hlavné akupunkčné body sú pishu, dachangshu, zhaohai, cijiao, zusanli, je potrebné na ne pôsobiť raz za deň 15 minút na každý bod.

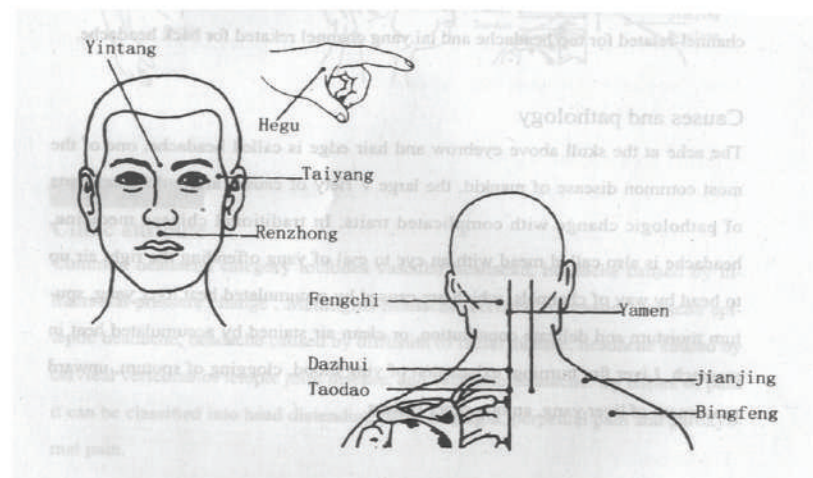
Masáž opakujeme 8-10 dní.

Je potrebné konzumovať veľa ovocia a zeleniny, uprednostňovať pohybové aktivity a ísť na stolicu každý deň.



11

Masáž: Hlavné akupunkčné body sú fengchi (pôsobí sa naň ľavou elektródou), taiyang, (pôsobí sa naň pravou elektródou). Pomocný akupunkčný bod je hegu. Na každý bod necháme prístroj pôsobiť 5-10 minút jeden krát za deň alebo každý druhý deň. Masáž opakujeme 7 krát. Ako pomocnú formu masáže môžeme považovať manuálnu stimuláciu bodov dvoma prstami klebkavý pohybom v jednom kruhu. Masáž má účinný efekt na rôzne typy bolesti hlavy.



5. h Reumatická artritída

Pri tejto diagnóze pacient trpí bolesťami kĺbov, svalov, asymetrickým vykrútením končatín

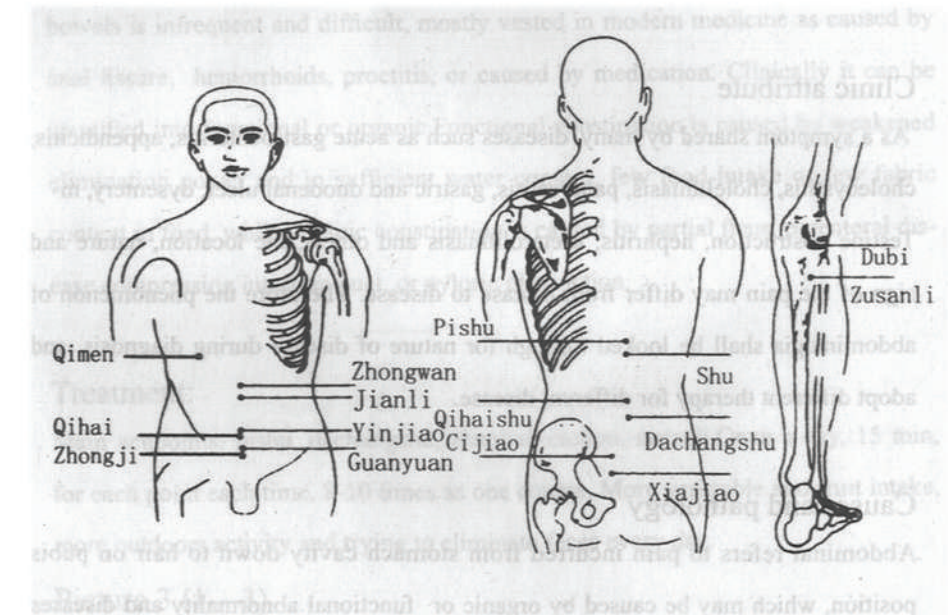
Masáž: Hlavné akupunkčné body sú neiqiyuan, yanglingquan, liangqiu, pomocné akupunkčné body sú fengshi, xuehai, zusanli, yinlingquan, sanyinjiao. Pri dlhotrvajúcom stave: shenshu, mingmen Masáž (akupunktúru) aplikujeme 30 minút na každý bod jeden krát za deň. 10 dni.

5. d Abdoninalgia - bolesti brucha

Bolesti môžu spôsobiť viaceré ochorenia ako ochorenie žalúdka, žalúdočné vredy, ochorenie čriev, zápal slepého čreva, pankreatitída, úplavica, upchtie tenkého čreva, zápal žľáz, žilové kamene, ľadvinové ťažkosti.

Charakter a príznaky bolesti sú závislé od druhu choroby. Z toho dôvodu príznaky abdoninalgie budú závislé od druhu choroby a preto je potrebné vybrať správnu masáž.

Masáž: Hlavné akupunkčné body sú zusanli, zhongwan, dachangshu, je potrebné na ne pôsobiť raz za deň na 10-15 min na každý bod. Masáž je potrebné opakovať 8 krát (8 dní).



12

5. e Mŕtvica a polovičná paralýza

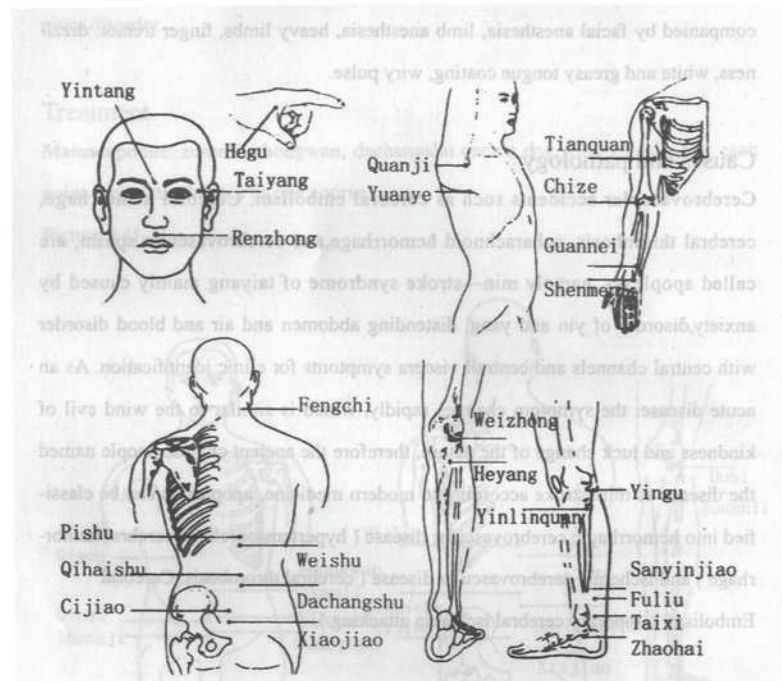
Dôsledky ťažkej mŕtvice sú - náhle stuhnutie, zastreté vedomie, bezvedomie, chrčanie pri dýchaní, nesymetrická ústa a tvár, polovičná paralýza.

Ďalšie príznaky spojené s ťažšími príznakmi sú nehybnosťou končatín, tvár, trasúce ruky, závraty, biely povlak na jazyku.

Masáž: Hlavné akupunkčné body sú guannei, renzhong, sanyinjiao. Pomocné akupunkčné body sú weizhong, chize. Pri disfagii (ťažkosti s prehĺtaním): fengchi, pri apraxii (strata naučených pohybov): hegu

Masáž ikovať dva krát denne a 1-3 minúty 10 dní na určené akupunkčné body.

Masáž je potrebné opakovať 5 dní.



13

5. f Hypertenzia

Príznaky ako závrat, pocity „ťažkej hlavy“ sú bežné pri hypertenzii. Ďalšie príznaky sú cinavosť, disfágia (problém s prehĺtaním), úzkosť v hrudníku, búšenie srdca, červenanie tváre a očí, znecitlivenie prstov, suché ústa a hrdlo, červený jazyk a žltý povlak na jazyku, nepravidelný pulz.

Hlavný akupunkčný bod je quchi. Pomocné akupunkčné body sú baihui, fengchi, jianjing. Na každý akupunkčný bod je potrebné pôsobiť 5-6 min raz za deň. masáž opakujeme 15 dni. Pre menej intenzívnejšiu masáž pôsobíme na akupunkčné body tri mesiace.



5. g Bolesti hlavy

Bolesti hlavy môžu byť spôsobené zmenou intrakraniálneho (vnútrolebečným) tlaku, zápalom mozgových blán, môžu ju spôsobovať choroby tváre (oči, nosa, hrdla), choroby krčnej chrbtice, poruchy spánku...

Bolesť môže byť akútna, trvalá alebo záchvatová. Bolesť prednej časti hlavy môže byť spôsobená chorobami tváre, alebo určitou anémiou. Bolesť polovice hlavy môže byť spojená s bolesťami zubov a porucho ženských orgánov. Bolesť celej hlavy môže to byť spôsobená nervovou poruchou, bolesť zadnej časti hlavy spôsobuje hypertenzia, ochorenie krčných stavcov, mozgový nádor. Bolesť celej hlavy alebo migrujúca bolesť môže spôsobiť mozgový nádor, mozgová arterioskleróza, otras mozgu, infekcia alebo intoxikácia. Chronická bolesť hlavy môže byť spôsobená vnútrolebečnou hypertenziou alebo otravou krvi. Akútna bolesť hlavy sa prejavuje ranným zvracaním,

čoho dôvod môže byť nervová porucha, vnútrolebečný nádor, zlyhanie činnosti obličiek, výskyt cukru v moči...

14

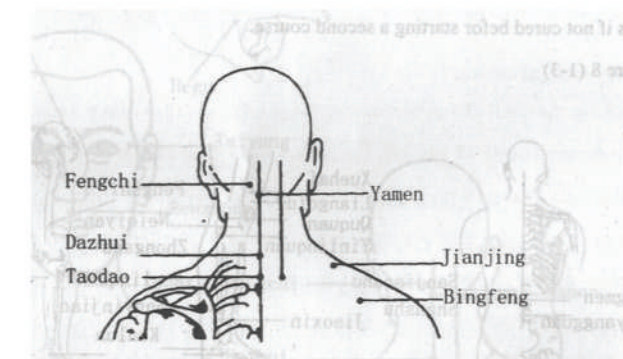
5. ch Stuhnutý krk

Krk je bolavý a znehybnený, svaly na krku sú stiahnuté a strnuté, väzivové tkanivo je zapálené.

Masáž: Akupunkčné body sú fengchi, jianjing.

Pri akupunktúre a cupping je potrebné sedieť.

Na akupunkčné body sa pôsobí 10-20 minút, jeden krát za deň.



15

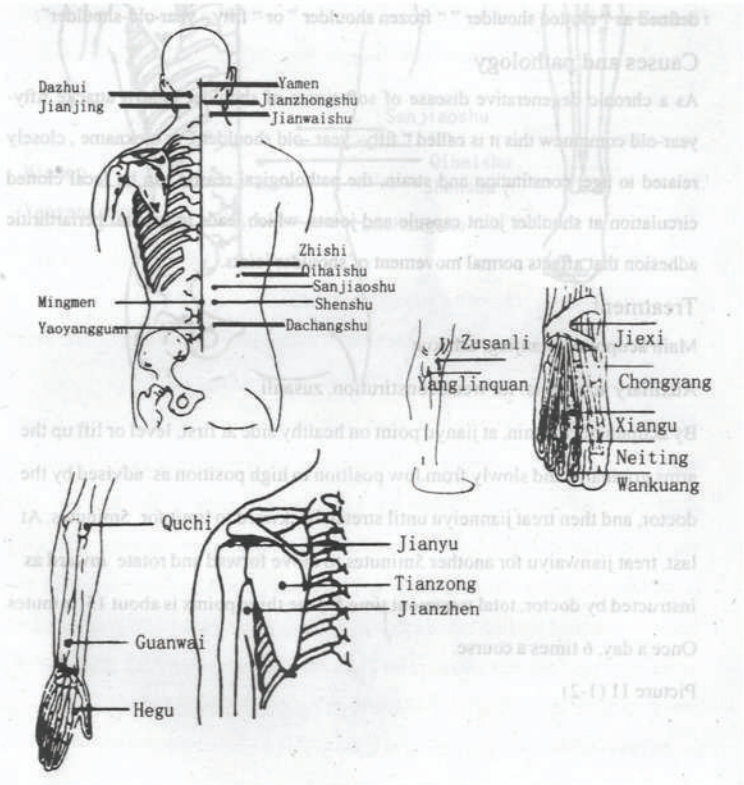
16

5. i Syndróm bolesti celého tela

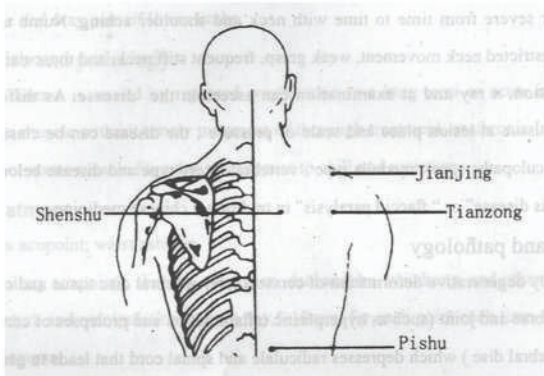
Bolest môže byť tupá rozsiahla, ostrá, pichľavá alebo páľivá.

Bolestivé môže byť celé telo alebo zvyčajne chrbát, rameno, všetky končatiny.

Masáž: Hlavné akupunkčné body sú- pri bolesti krku- jianjing, jianzhongshu, pri bolesti krížovej časti chrbta- mingmen, shenshu, dachangshu, zhisu, pri bolesti dolných končatin stimulujeme akupunkčné body zusanli, yaoyangguan



17

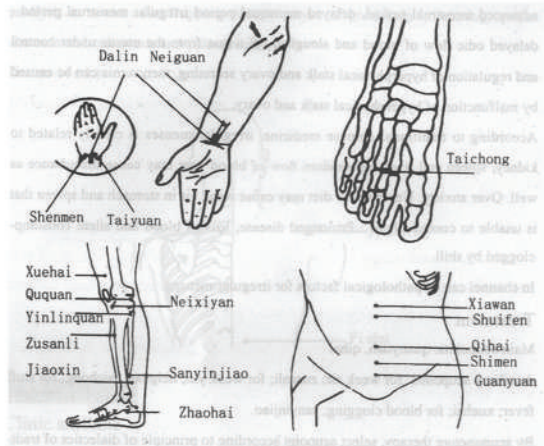


5. n Nepravidelná menštruácia

Problémy s nepravidelnou menštruáciou sú u žien veľmi časté, môžu byť spôsobené dodržiavaním potravinových diét, zdravotnými problémami, nepravidelnou a nezdravou stravou....

Keď je menštruácia dlhotrvajúca 8-9 dní a opakuje sa behom mesiaca aj dva krát, je intenzívna. Pociťujete úzkosť, ste podráždená, nepokojná. Ak menštruácia vynecháva, mešká 8-9 dní, alebo dokonca 40-50 dní, je slabá. Pleť je bledá, je vám stále zima a ste zimomravá. Ďalej ak je menštruácia nepravidelná., ste chorobne chudá, mávate závraty.

Masáž: Hlavné akupunkčné body sú guanyuan, qihai, pomocné akupunkčné body sú zusanli, neiguan, taichong, xuehai, sanyinjiao. Body stimulujeme 30 minút, každý bod. Masáž praktizujeme 7 krát.

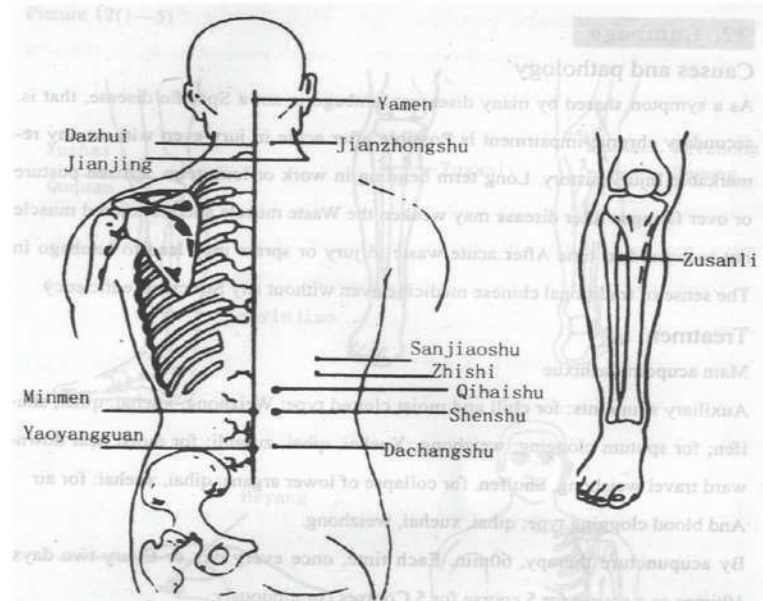


21

5. j Zápal tkaniva v okolí lopatky

Pomaly prichádzajúca bolesť okrajových zón kĺbov spojená s lokálnou tlakovou bolesťou cez deň ale niekedy aj v noci. Pacient pociťuje bolesti pri pohybe rúk, pri dvíhaní, pri točení rúk pri pohybe do zadu, pri obliekaní, pri česaní vlasov.

Masáž: Hlavné akupunkčné body sú jianjing a pomocné akupunkčné body sú zusanli. Akupunktúru prevádzame 5 minút na jianjing bod na zdravej strane. Pacient musí ruku rozhybať. Postupne a pomaly ju treba dvíhať do čoraz väčšej úrovne, ale predtým je potrebné sa poradiť s lekárom. Potom pokračujeme so stimuláciou jianjing bodu a postupne natahujeme ruku do zadu. Tento pohyb prevádzame 5 minút. Nakoniec stimulujeme jianwaishu bod 5 min a pohybujte s rukou dopredu a točte s ňou. Doba masáže na tri akupunkčné body je 15 minút jeden krát za deň. Masáž opakujte 6 dní.

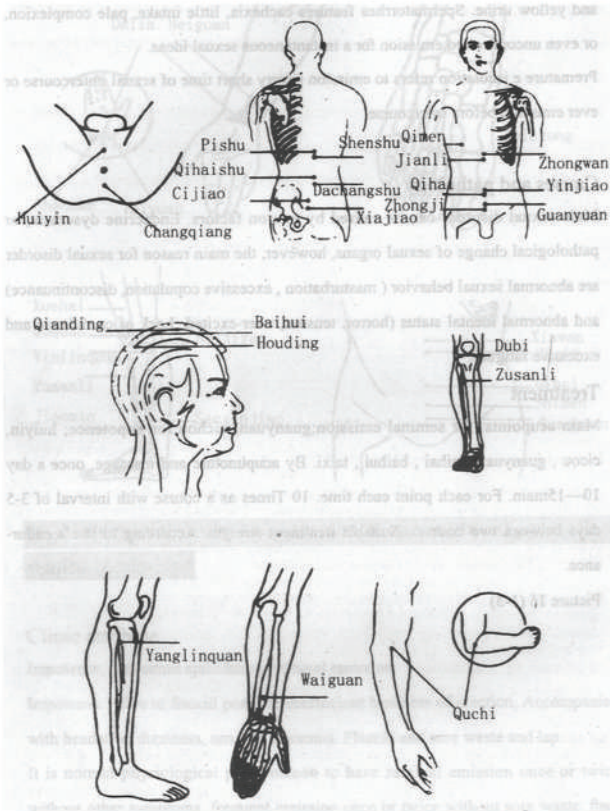


18

5. o Mužské sexuálne poruchy (impotencia, predčasná ejakulácia)

Impotencia spôsobuje ochabnutosť penisu a nedostatočnú tvrdosť penisu pri ejakulácii. Impotencia je sprevádzaná bolesťou hlavy, závratmi, nepokojom, a nespavosťou, predčasnou ejakuláciou pri pohlavnom styku. Poruchy môžu byť spôsobené neurovým faktorom, poruchou žliaz s vnútorným vylučovaním alebo patologickými zmenami pohlavných orgánov

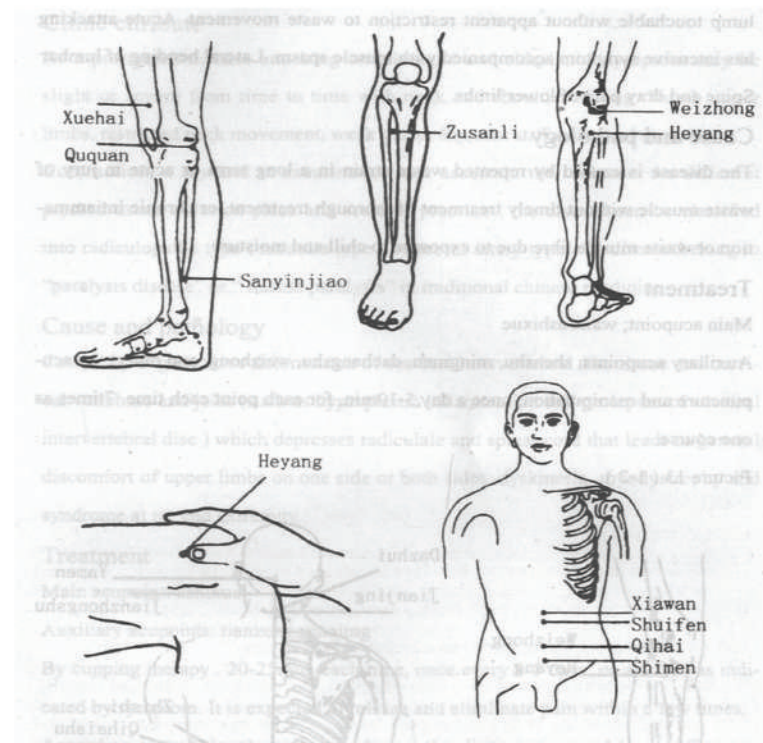
Masáž: hlavné akupunkčné body sú guanyuan, cijiao, pri impotencii huiyin, cijiao, guanyuan, qihai, baihui. Body stimulujeme masážou alebo funkciou akupunktúry jeden krát za deň 10-15 minút. Masáž opakujeme 10 dni a medzi dvoma masážami vynecháme 3-5 dni



22

5. k Lumbago- chronická alebo akútna bolesť v krížoch

Bolesť spôsobujú rôzne choroby, Lumbago nie je špecifikovaná choroba ale je to ako druhotný prejav určitej poruchy. Akútna alebo chronická bolesť v krížoch najčastejšie vznikne po zdvíhaní ťažkého bremena alebo podchladení chrbtice., tiež môže byť príčinou úraz. Môže byť však aj prejavom rôznych ochorení vnútorných orgánov alebo dlhodobým ohýbaním sa pri práci je svalstvo oslabené a môže to viesť k ochoreniu Lumbago Masáž: Akupunkčné body sú weizhong, xuehai, qihai, shuifen. Body stimulujeme 60 minút jeden krát za deň alebo každý druhý deň. Masáž opakujeme 5 dni



19

6, Problémy a ich riešenie

Stav prístroja	Dôvod	Riešenie
Display sa nezobrazuje a stimulácia nefunguje	Batérie sú vložené s cudzím predmetom	Odstráňte ho
Stimulácia slabne	Batérie sú opotrebované alebo polarita je nesprávna	Overte dôvod a vymente batérie alebo uložte batérie správne
	Elektródy nie sú dostatočne spojené s masérom	Skontrolujte spojenie
Stimulácia slabne	Kontakt medzi elektródami a pokožkou nie je správny	nalepte elektródy pevne
	Špinavý povrch podložiek	Očistite povrch podložiek
Pokožka je mastná	Pokožka je mastná	Umyte si pokožku
	Pokožka pod terapeutickými podložkami je červená, svrbí a trpne	Pokožka neprimerane reagovala na povrch podložiek
Pristroj prestane fungovať počas liečby	Batérie sú opotrebované	Vymente batérie
Intenzita stimulácie sa nedá koordinovať	Normal	Vypnite a zapnite prístroj na tri sekundy

Používajte štandardné batérie. Keď budete prístroj používať znova stlačte on/off tlačidlo. Ak budete chcieť zmeniť akupunkčný bod v procese masáže, je potrebné premiestniť elektródy a reštartovať prístroj tlačidlom on/off .

Jednotlivé častice čistite jemnou latkou, nikdy nepoužívajte riedidlo, benzín alebo iné nestále látky.

Elektródy môžete umyť vlhkou textíliou.

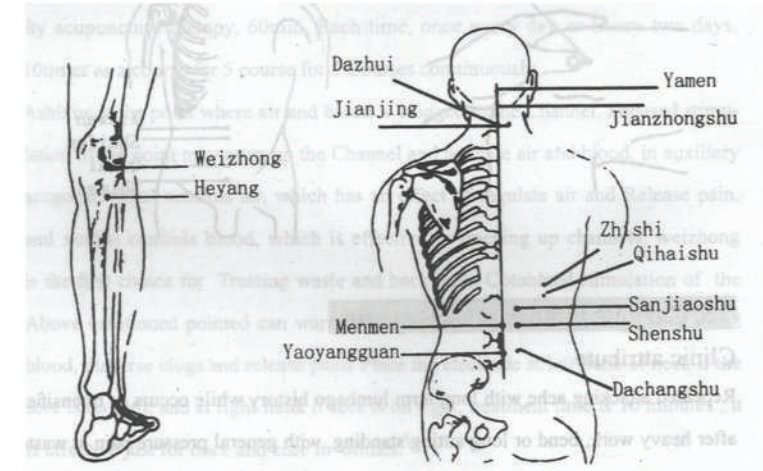
Pristroj odkladajte mimo dosah detí, mimo vlhkosti, vysokej teploty, priameho slnečného žiarenia, a vody.

Ak prístroj dlhšie nepoužívate, vyberte z neho batérie.

23

5. l Chronické natiahnutie bedrových svalov

Opakujúca sa dlhotrvajúca bolesť v krížoch, ku ktorej dochádza za zintenzívňujú sa po ťažkej práci, po dlhodobom ohnutí alebo sedení či státi. Poškodení je obmedzený v pohybe a pociťuje akútnu bolesť, ktorá je sprevádzaná svalovými kŕčmi. Masáž: Hlavný akupunkčný bod je ashixue, pomocné body sú shenshu, mingmen, dachangshu, weizhong. Akupunktúru prevádzame jede krát za deň 5-10 minút na každý bod. Masáž opakujeme 7 krát.



5. m Ochorenie krčných stavcov

Zdlhová choroba , ktorá postihuje ľudí v strednom veku a starších. Symtómy môžu byť nezávažné alebo vážne, niekedy spojené s bolesťou krku a ramena. Ďalšie symptómy sú stĺpnutá horná končatina, obmedzený pohyb krku a uchop, často stuhnutý krk a svalová kontrakcia. Diagnóza sa dá určiť pomocou röntgenového a ct vyšetrenia.Masáž: akupunkčné body sú tianzong a jianjing. Pri cuppingu stimulujeme každý bod 20-25 minút, jeden krát za 3-5 dni. Podľa Čínskej medicíny chorobu spôsobuje nedostatočná činnosť obličiek a pečene a tak- tiež ak je pacient vystavený chladu a vlhku.

20